

POSLOVNI BAROMETAR 2016

Sektor drvoprerade

*Udruženje za razvoj
NERDA*

U okviru projekta CREDO, Udruženje za razvoj NERDA je 2009. godine pokrenulo aktivnost uspostave poslovnog Barometra za područje regije koju pokriva.

Želja nam je bila da kroz uvođenje popularne metode za ocjenu poslovnog okruženja pružimo kvalitetan i vjerodostojan prikaz poslovnog okruženja u regiji.

Budući da je metoda usklađena sa svjetskom praksom praćenja ekonomskih kretanja i procjene poslovnog okruženja, ovaj dokument može predstavljati i koristan izvor informacija za sve one zainteresovane strane iz inostranstva koje imaju ili planiraju ostvariti poslovne kontakte u sjeveroistočnoj BiH.

Da bismo korisnicima ove publikacije pružili što kvalitetniji uvid u stanje razmatranih industrijskih sektora odlučili smo se za kombinaciju podataka iz više izvora, pritom razvrstanih na više različitih načina.

U tom smislu, dokument je sadržan iz 3 dijela:

1. stanje u SI BiH po određenim ekonomskim parametrima (sa prikazima stanja po administrativnim jedinicama),
2. uporedni prikaz stanja u SI BiH sa stanjem na nivou BiH
3. najuspješnije kompanije u razmatranim sektorima/podsektorima.

Obilje informacija će, nadamo se, zainteresovanim čitaocima pružiti osnovu za kvalitetnije sagledavanje stanja u razmatranim sektorima.

Autori publikacije se ovom prilikom nisu upuštali u detaljnije komentarisanje prikazanih parametara, ostavljajući čitaocima da donesu svoje stavove i zaključke na osnovu prikazanih informacija.

Metoda rada

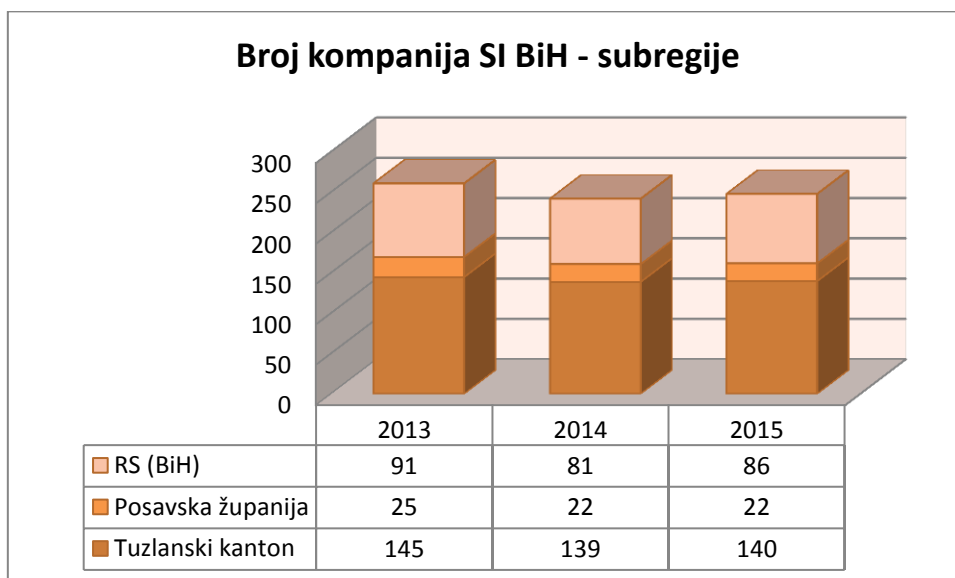
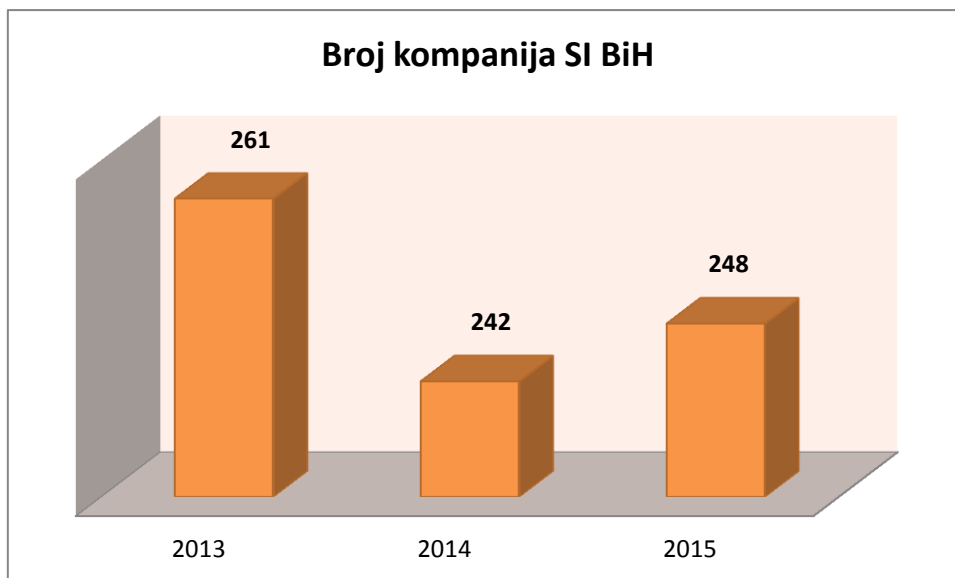
- **Fokus na izabrane industrijske sektore**

U procesu formiranja liste MSP koji će biti uključeni u ovu aktivnost fokus je bio na MSP koji pripadaju drvoprerađivačkom sektoru.

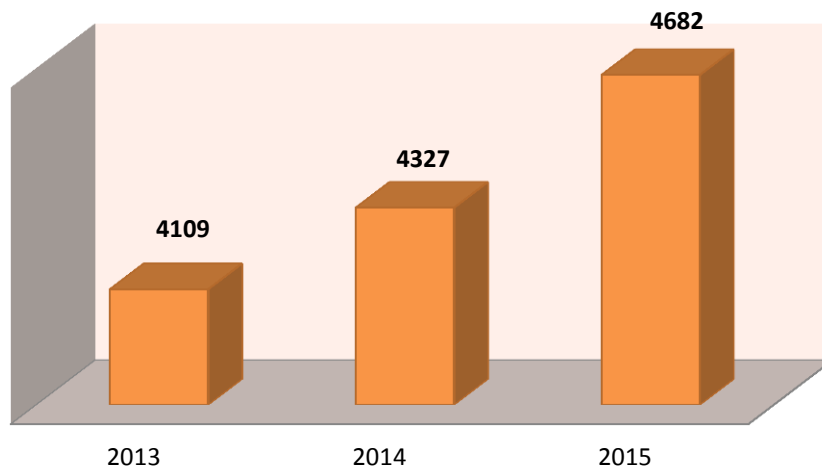
- **Statistički podaci**

Da bi se omogućio sveobuhvatan uvid u problematiku kojom se bavimo, smatrali smo da je potrebno podatke dobijene od predstavnika kompanija obogatiti sa zvaničnim statističkim podacima, kako za SI BiH tako i za područje cijele Bosne i Hercegovine izuzev područja Brčko distrikta, za koje nismo uspjeli obezbjediti podatke.

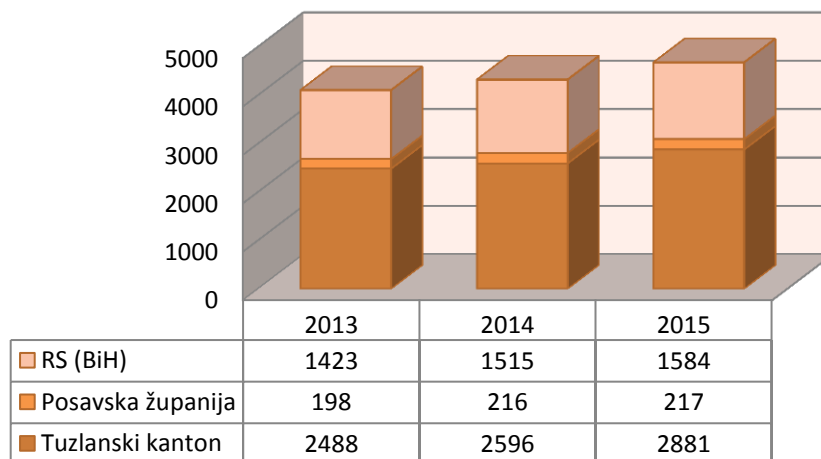
Statistički podaci koji se odnose na SI BiH



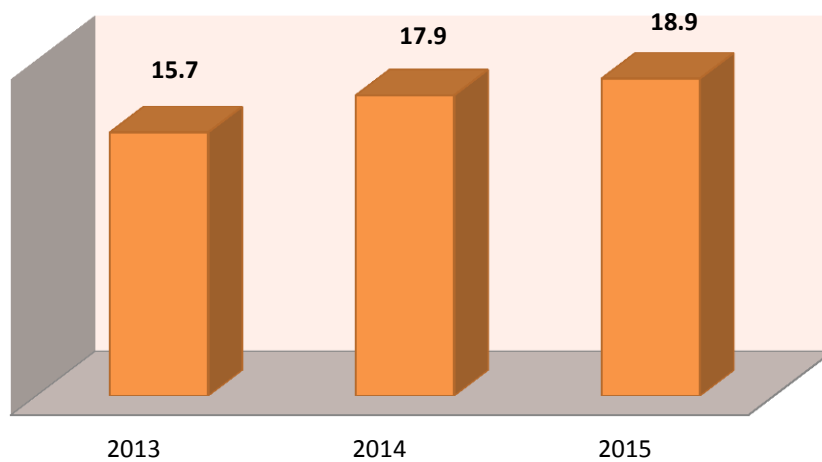
Ukupan broj zaposlenih SI BiH



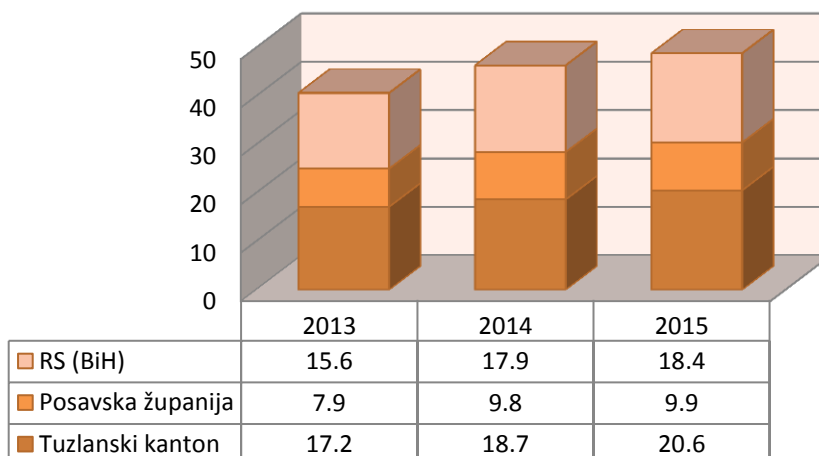
Ukupan broj zaposlenih SI BiH - subregije



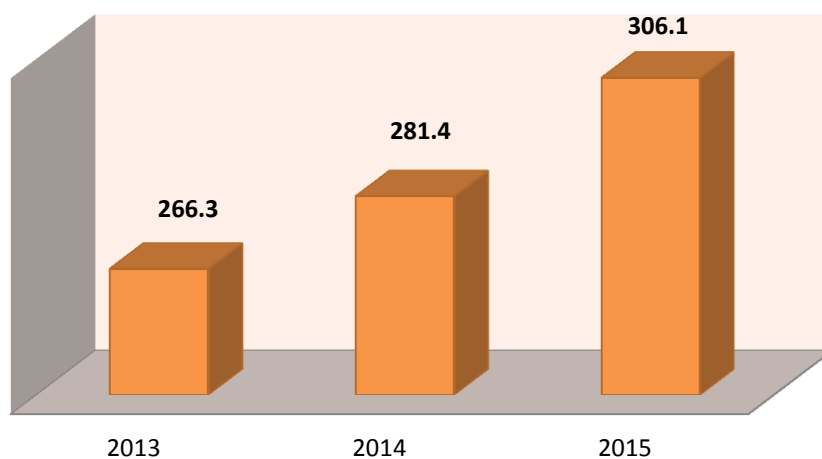
Prosječan broj zaposlenih SI BiH



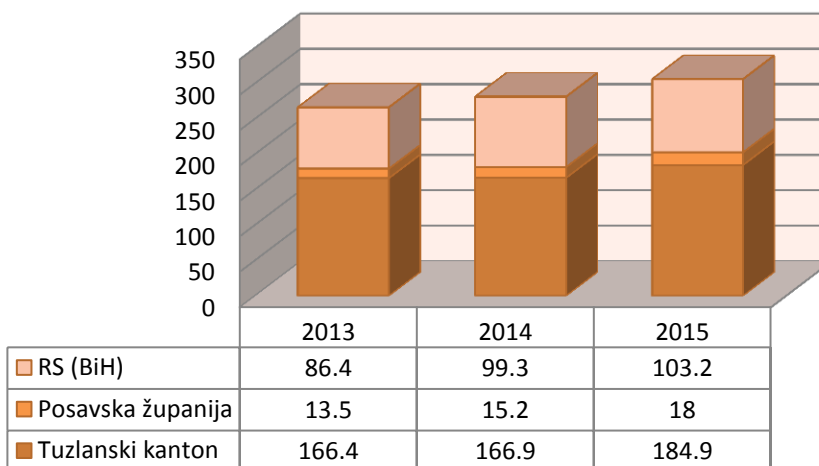
Prosječan broj zaposlenih SI BiH - subregije



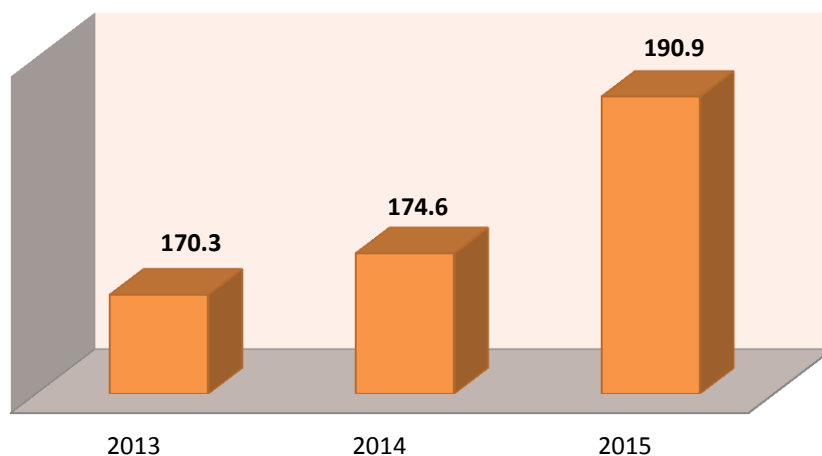
Ukupan prihod od prodaje (mil. KM) SI BiH



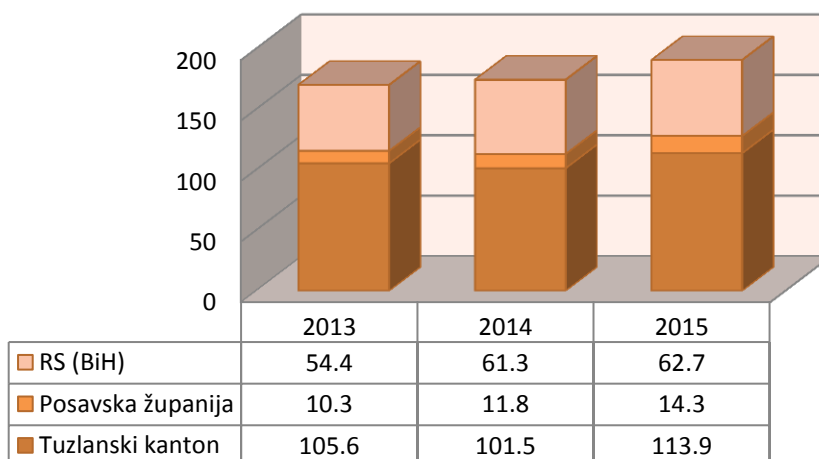
Ukupan prihod od prodaje (mil. KM) SI BiH - subregije



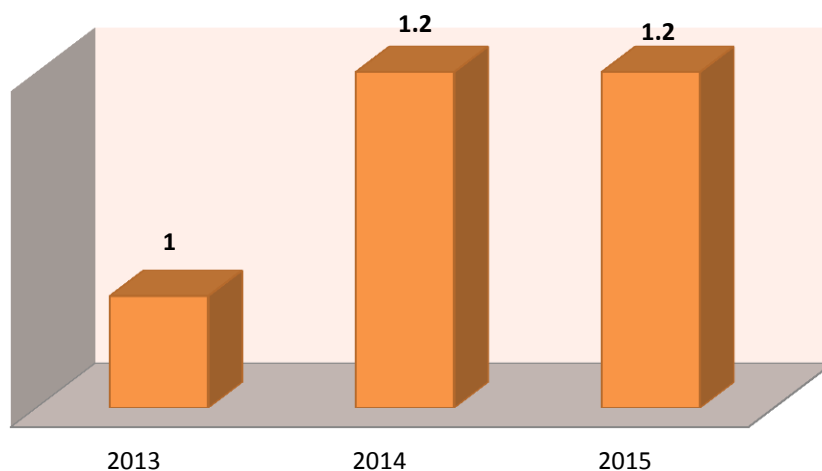
Prihod od izvoza (mil. KM) SI BiH



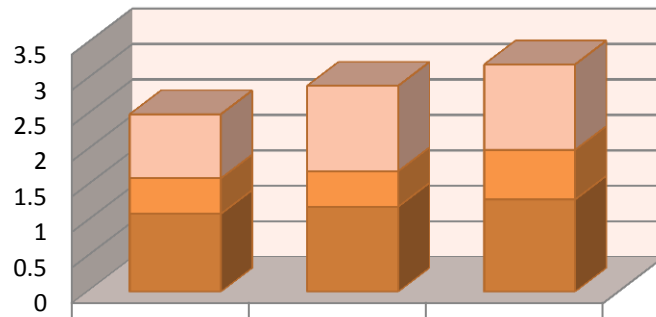
Prihod od izvoza (mil. KM) SI BiH - subregije



Prosječan prihod od prodaje (mil. KM) SI BiH

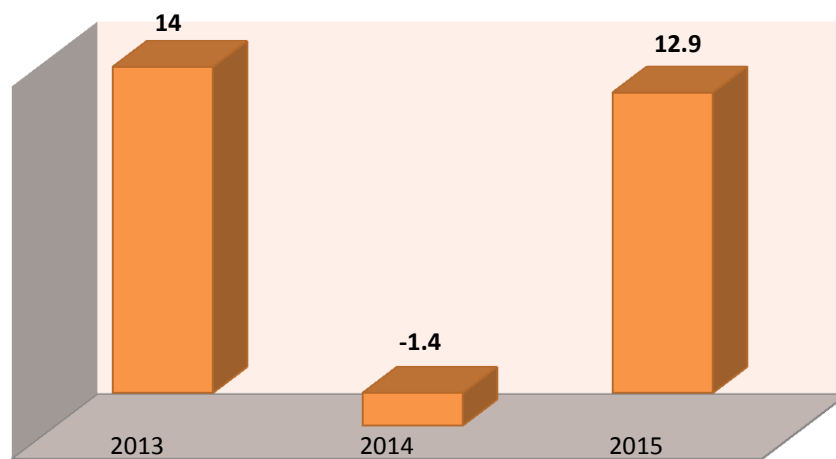


Prosječan prihod od prodaje (mil. KM) SI BiH - subregije

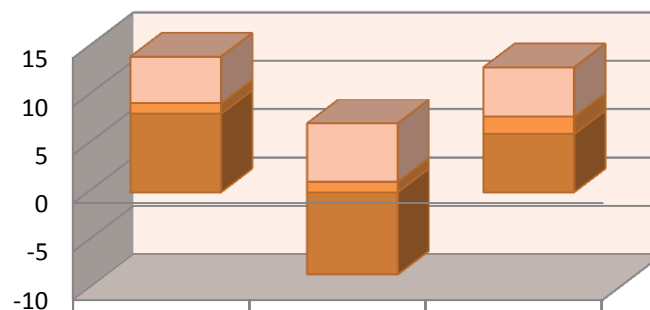


	2013	2014	2015
RS (BiH)	0.9	1.2	1.2
Posavska županija	0.5	0.5	0.7
Tuzlanski kanton	1.1	1.2	1.3

Ukupna dobit (mil. KM) SI BiH



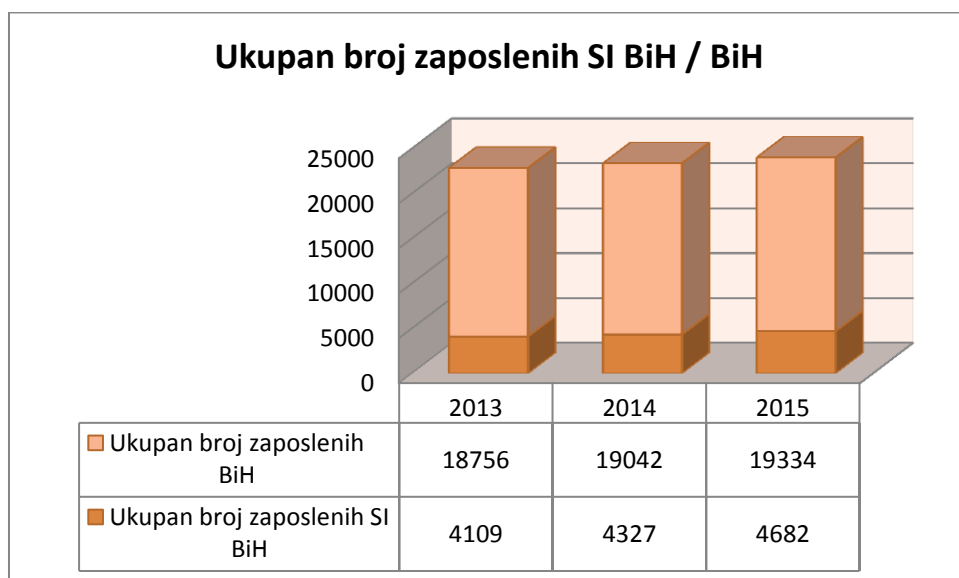
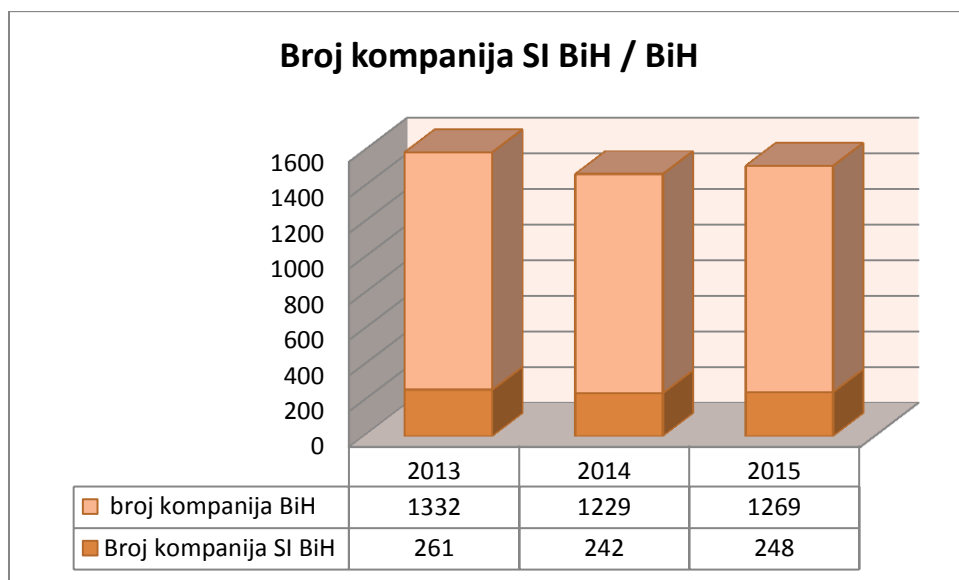
Ukupna dobit (mil. KM) SI BiH - subregije



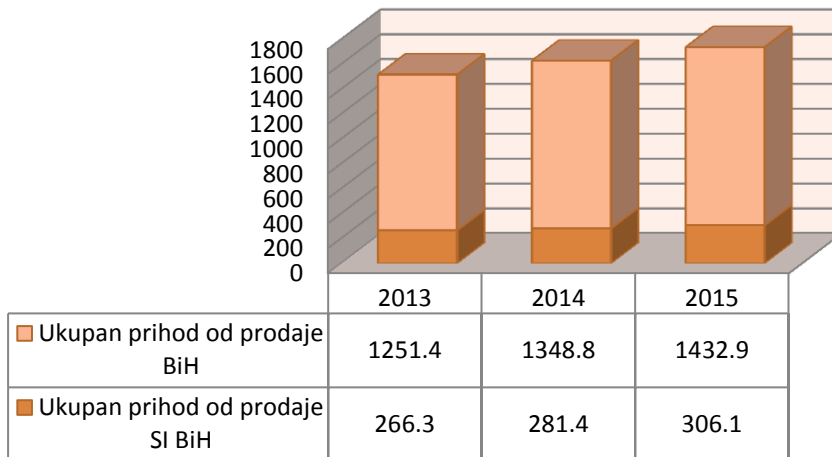
	2013	2014	2015
RS (BiH)	4.8	6	5.1
Posavska županija	1.1	1.1	1.8
Tuzlanski kanton	8.1	-8.5	6

Uporedna analiza SI BiH / BiH

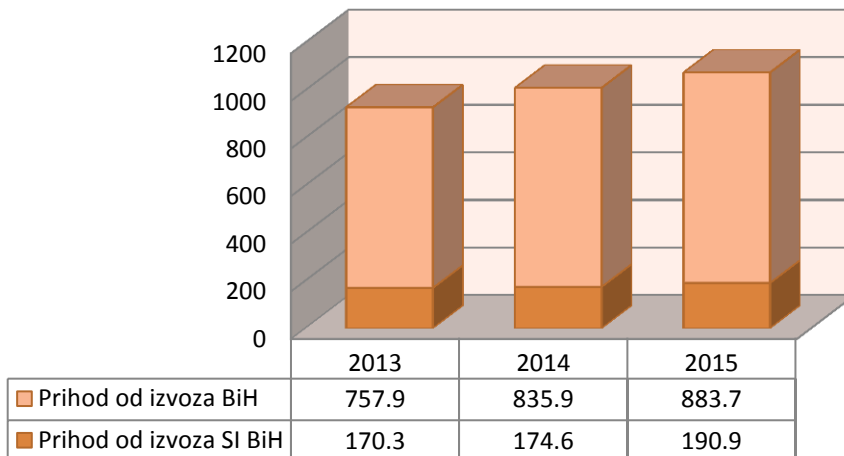
Da bi upotpunili sliku o stanju u razmatranim sektorima, u narednim redovima možete pronaći usporedbu stanja u ekonomskoj regiji SI BiH sa podacima za BiH.



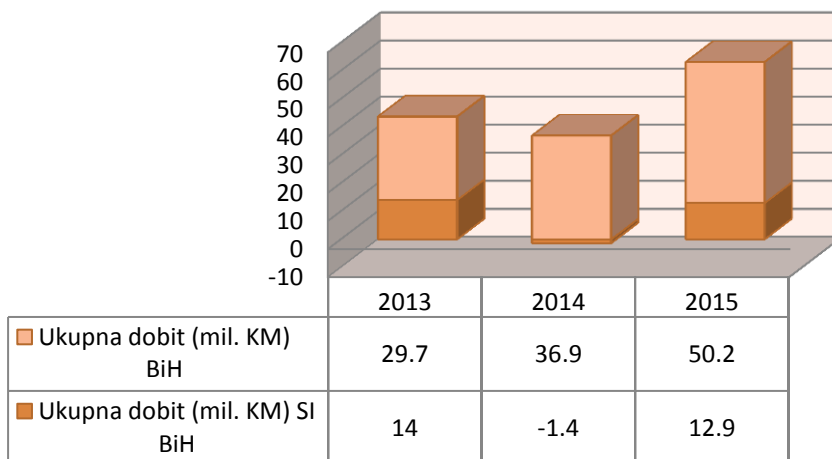
Ukupan prihod od prodaje (mil.KM) SI BiH / BiH



Prihod od izvoza (mil. KM) SI BiH / BiH



Ukupna dobit (mil. KM) SI BiH / BiH



Najuspješnije kompanije u BiH

Naziv kompanije		Prihod		
		2013	2014	2015
1	STANDARD FURNITURE FACTORY d.d. Sarajevo	70,792,698	63,203,583	47,074,843
2	NAPCO BEDS FACTORY d.o.o. Petrovo	17,804,383	25,027,012	28,437,488
3	A:D:Standard	26,346,631	24,984,690	28,181,329
4	XYLON CORPORATION d.o.o. Ilijaš	10,505,782	12,070,517	23,665,007
5	TAMEX d.o.o. Busovača	15,828,379	18,703,113	23,623,433
6	LUXOR XL d.o.o. Sarajevo	1,008,454	13,991,252	21,137,918
7	MS & WOOD d.d. Sarajevo	8,026,003	13,301,846	20,272,505
8	INTERLIGNUM d.o.o. Teslic	17,236,414	23,848,725	20,133,947
9	MEDEKS-PROM d.o.o. Šipovo	11,920,421	15,054,940	19,465,333
10	FEN-BH d.o.o. LUKAVAC	26,313,487	14,276,274	18,931,771
11	NOVA DIPO d.o.o. Gornji Podgradci	14,967,819	18,657,228	18,889,543
12	PETROPROJEKT D.o.o Bratunac	12,963,552	14,630,708	18,256,503
13	Prima ISG d.o.o.Gradiška	13,648,875	20,481,007	18,099,941
14	RAMEX d.o.o. KLADANJ	14,928,005	16,222,592	15,798,732
15	PRIMA SOFA d.o.o. KALESIJA	11,141,372	14,223,360	14,916,374
16	ELGRAD D.O.O. Teslic	13,185,574	13,953,063	14,543,332
17	GMP KOMPANI d.o.o. Banja Luka	10,254,034	11,259,177	14,130,273
18	EXPORT CITY DOO	4,783,237	8,055,984	13,695,959
19	DRVO PRODEX doo	9,133,959	10,105,472	13,383,754
20	JADRINA d.o.o. GRAČANICA	8,571,986	10,131,419	13,244,653

Najuspješnije kompanije u SI BiH

Naziv kompanije		Prihod		
		2013	2014	2015
1	FEN-BH d.o.o. LUKAVAC	26,313,487	14,276,274	18,931,771
2	PETROPROJEKT D.o.o Bratunac	12,963,552	14,630,708	18,256,503
3	RAMEX d.o.o. KLADANJ	14,928,005	16,222,592	15,798,732
4	PRIMA SOFA d.o.o. KALESIJA	11,141,372	14,223,360	14,916,374
5	JADRINA d.o.o. GRAČANICA	8,571,986	10,131,419	13,244,653
6	MEGA DRVO D.o.o. Bijeljina	8,244,807	10,294,646	11,382,451
7	ISOWOOD d.o.o. GRAČANICA	9,414,667	9,294,041	9,444,574
8	INGRAT d.o.o. GRAČANICA	4,179,049	6,132,330	7,355,035
9	RADIAL d.o.o. GRAČANICA	5,186,365	6,199,490	7,317,204
10	D.O.O. Raševici	5,207,145	6,693,790	7,106,033
11	ERIC - M D.o.o. Dazdarevo	2,821,330	4,768,338	6,354,733
12	S&T COMPANY d.o.o. Ada	3,523,174	4,740,262	6,148,854
13	OBRT-COMERC d.o.o. GRAČANICA	4,585,192	5,452,985	5,844,864
14	SAMATINI DOO Milici	4,139,313	5,736,640	5,541,585
15	DOO SAVOX Milici	5,242,563	5,318,560	4,854,542
16	IZAZOV d.o.o. KALESIJA	3,245,947	4,214,450	4,469,805
17	RAJČANKA d.o.o. GRADAČAC	2,857,098	3,057,791	4,346,972
18	UNO-PROM d.o.o.	3,171,786	4,123,439	4,222,840
19	D.O.O. Tehno grad	3,799,097	4,882,570	4,087,381
20	IVEREX KOMERC d.o.o. ŽIVINICE	3,555,177	4,069,180	4,035,880